

# Parkoviště V Zálomu

Popis : Veřejné osvětlení

Číslo projektu : THR2110013

Zákazník :

Vypracoval : ZG Lighting Ostrava

Datum : 13.10.2021

Popis projektu:

Popis projektu:

Při návrhu veřejného osvětlení byly respektovány normy:

- ČSN CEN/TR 13201-1 Osvětlení pozemních komunikací - Část 1
- ČSN EN 13201-2 Osvětlení pozemních komunikací - Část 2
- ČSN P 36 0455 Osvětlení komunikací - doplňující informace

Požadavky pro osvětlení:

Parkoviště P4:  $E_m = 5,0 \text{ lx}$ ,  $E_{min} = 1,0 \text{ lx}$

Světelný tok svítidel ve výpočtu je redukován pro náhradní teplotu chromatičnosti 3000K.

Následující hodnoty vycházejí z přesných výpočtů kalibrovaných světelných zdrojů, svítidel a jejich rozmístění. V praxi se mohou projevit určité odchylky. Záruční reklamace na data svítidel jsou vyloučeny.

Relux a výrobci svítidel nepřijímají žádnou odpovědnost za následné škody a škody, které vzniknou uživateli nebo třetím stranám.

Objekt : Parkoviště V Zálomu  
Popis : Veřejné osvětlení  
Číslo projektu : THR2110013  
Datum : 13.10.2021

## 1 Údaje o svítidle

### 1.1 Thorn, R2L2 S 24L50 EWS L730 CL2 [STD] (!96266005)

#### 1.1.1 Specifikace svítidla

Výrobce: Thorn

#### !96266005 Boční na vrch sloupu nebo boční R2L2 S 24L50 EWS L730 CL2 [STD]

LED uliční svítidlo o velikosti malý s 24 LED zdroji napájenými 500mA s optikou Pro mimořádně široké ulice. Programovatelný LED předřadník. Elektrická Třída ochrany II, IP66, IK08. Těleso: tlakově odlévaný hliník (EN AC-44300), práškově nanášený texturovaný světlešedá. Difuzor: tvrzený plochý sklo. Šrouby: nerezová ocel, povrchová úprava Ecolubric®. Montáž na vrch sloupu (Ø60/76mm, sklon 0°/5°/10°) nebo boční montáž (Ø34/42/49/60mm, sklon 0°/-5°/-10°/-15°). Pro boční montáž na nástavce Ø34/42mm je třeba objednat zvlášť adaptér (59005840 R2L2 MA34/42 NPA). Dodáváno s LED zdroji v barvě 3000K.

Rozměry: 655 x 362 x 155 mm

Příkon svítidla: 38 W

Světelný tok: 4970lm

Světelný výkon svítidel: 130 lm/W

Hmotnost: 9,35 kg

Scx: 0.05 m²

#### Údaje o svítidle

Absolutní fotometrie

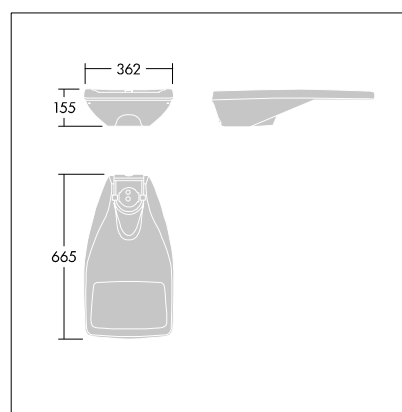
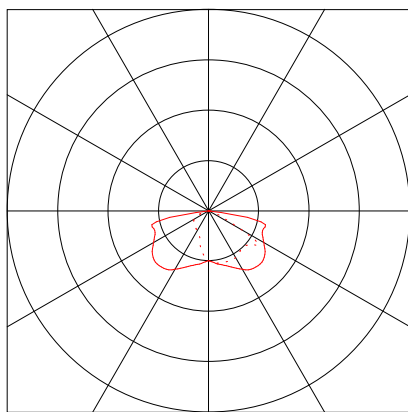
Účinnost svítidel : 130 lm/W  
Klasifikace : A30 □ 100.0% ↑ 0.0%  
CIE Flux Codes : 33 67 95 100 100  
UGR 4H 8H : 36.7 / 21.7  
Výkon : 38 W  
Světelný tok : 4970 lm

#### Osazeno

Počet : 1  
Označení :

Barva : 3000  
Podání barev : 70

Rozměry : 655 mm x 362 mm x 155 mm



Objekt : Parkoviště V Zálomu  
 Popis : Veřejné osvětlení  
 Číslo projektu : THR2110013  
 Datum : 13.10.2021

## 2 Parkoviště

### 2.1 Popis, Parkoviště

#### 2.1.1 Údaje o svítidlech/Prvky prostoru

Údaje o výrobku:

Typ Č. výrobce

1	1	<b>Thorn</b>	
		Objednací č.	: !96266005
		Název svítidla	: R2L2 S 24L50 EWS L730 CL2 [STD]
		Osazení	: 1 x R2L2_24L50-730EWS 38 W / 4970 lm

Č.	Typ	centrální bod			Úhel otáčení kolem			Cílové souřadnice		
		X [m]	Y [m]	Z [m]	Z [°]	C0 [°]	C90 [°]	Xa [m]	Ya [m]	Za [m]
Thorn R2L2 S 24L50 EWS L730 CL2 [STD] !96266005										
1		19.72	3.07	8.12	349.01	0.00	0.00	22.01	14.89	0.00

#### Konstrukční prvky

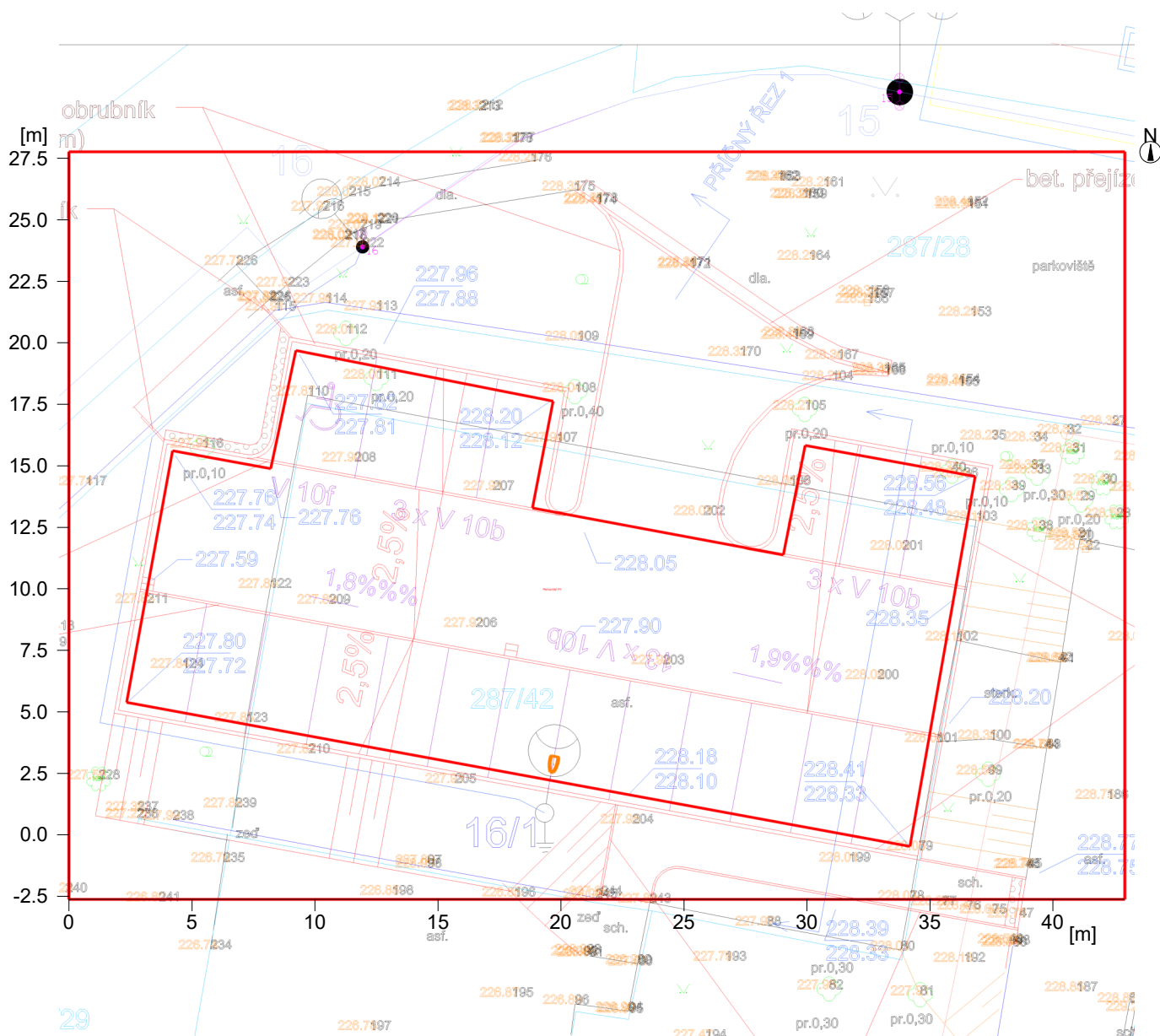
##### Virtuální měřicí plocha

Č.	xm[m]	ym[m]	zm[m]	Délka	Šířka	Osa Z	Úhel otáčení		Osa Q
							Osa L		
Srovn. rov. 1.1	0.00	-2.62	0.00	42.89	30.37	0.00	0.00		0.00
Parkoviště P5									
m 1	2.01	5.07	0.00	34.58	20.90	79.66	0.00		0.00

Objekt : Parkoviště V Zálomu  
Popis : Veřejné osvětlení  
Číslo projektu : THR2110013  
Datum : 13.10.2021

## 2.1 Popis, Parkoviště

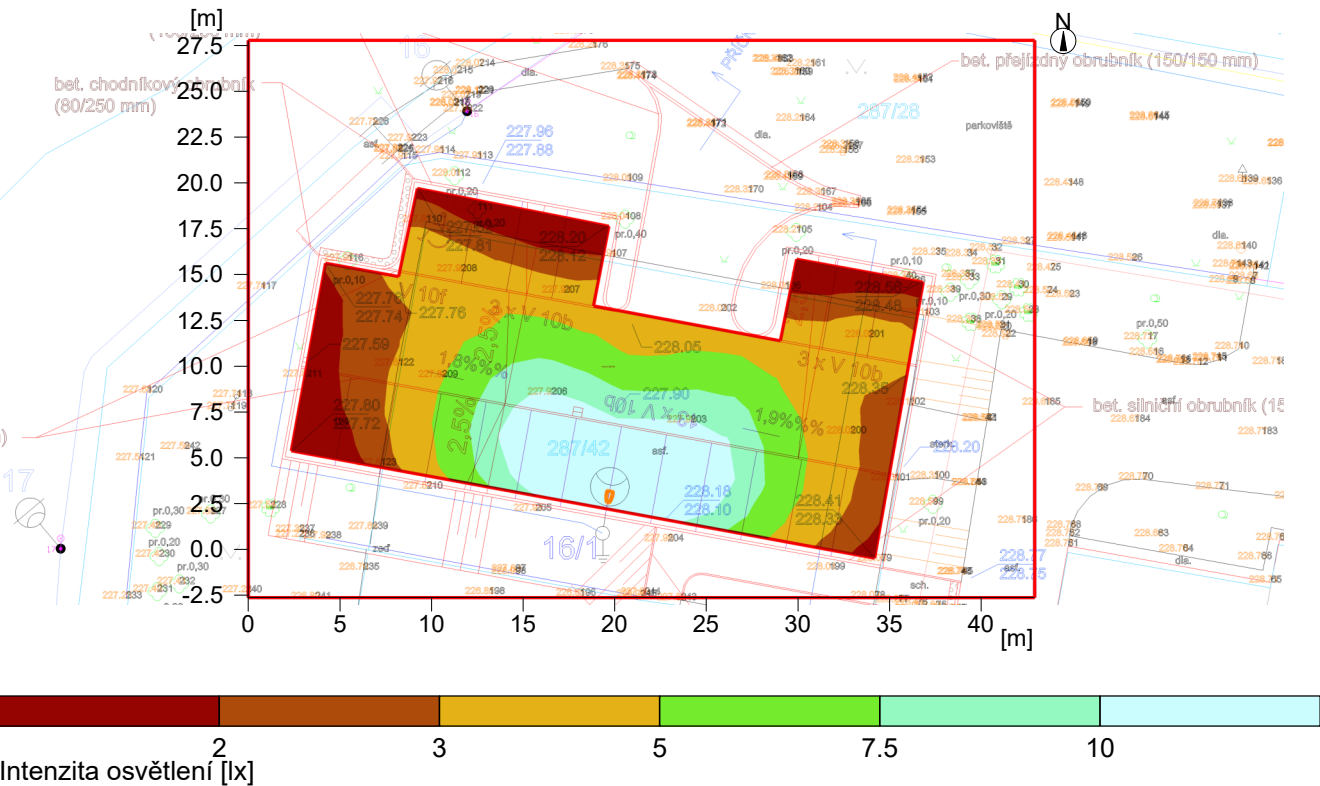
### 2.1.2 Pūdorys



2 Parkoviště

2.2 Přehled výsledků, Parkoviště

2.2.1 Přehled výsledků, Parkoviště P5



Obecně

Použitý algoritmus výpočtu	Složka přímá
Výška hodnotící plochy	0.00 m
Výška světelného bodu. [m]:	8.12 m
Udržovací činitel	0.80
Celkový světelný tok všech zdrojů	4970 lm
Celkový výkon	38 W
Celkový výkon na ploše (1302.43 m2)	0.03 W/m2

Intenzity osvětlení

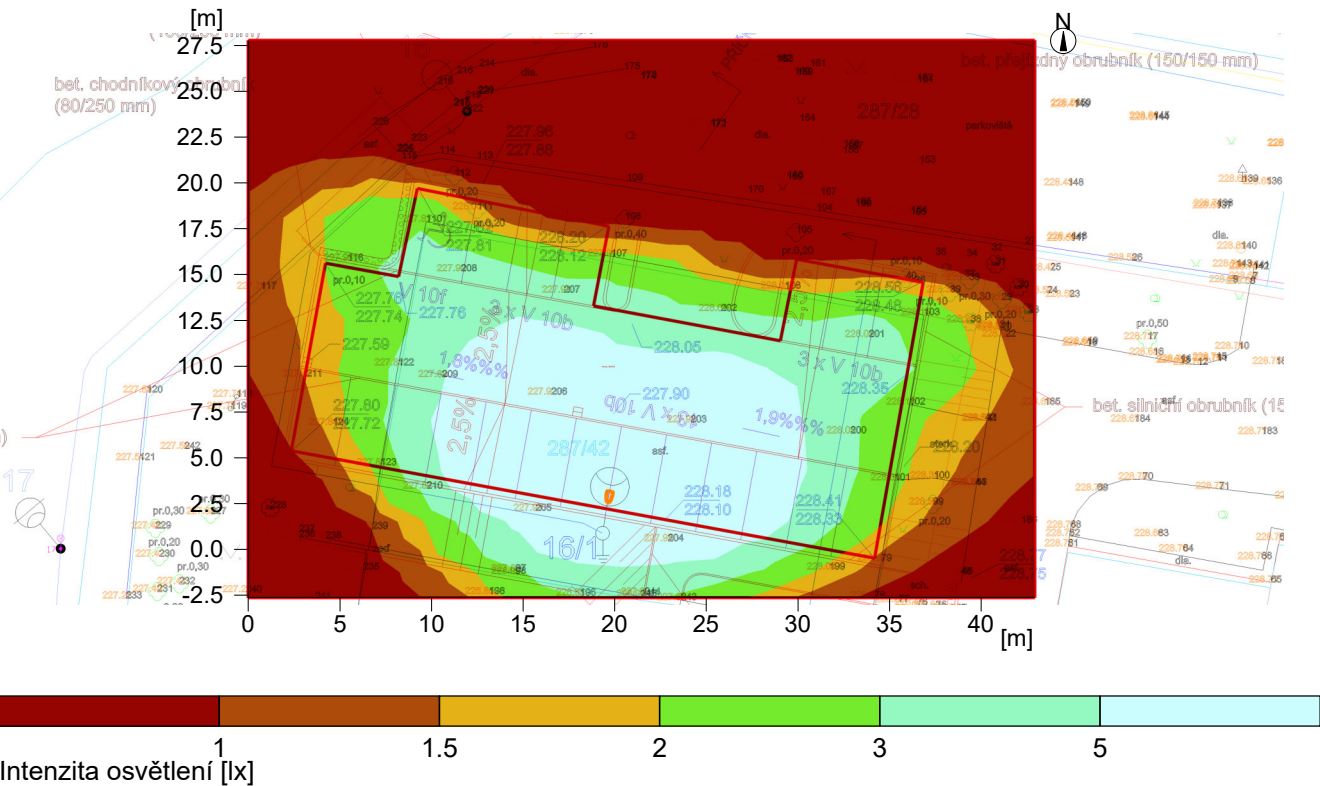
Udržovaná osvětlenost	Em	5.2 lx
Minimální osvětlenost	Emin	1.2 lx
Maximální osvětlenost	Emax	12.7 lx
Rovnoměrnost Uo	Emin/Em	1:4.4 (0.23)
Rovnoměrnost Ud	Emin/Emax	1:10.8 (0.09)

Typ Č. výrobce

1	1	Thorn
		Objednací č. : I96266005
		Název svítidla : R2L2 S 24L50 EWS L730 CL2 [STD]
		Osazení : 1 x R2L2_24L50-730EWS 38 W / 4970 lm


2.2 Přehled výsledků, Parkoviště

2.2.2 Přehled výsledků, Oblast hodnocení 1



Obecně	
Použitý algoritmus výpočtu	Složka přímá
Výška světelného bodu.	8.12 m
Udržovací činitel	0.80
Celkový světelný tok všech zdrojů	
4970 lm	
Celkový výkon	
38.0 W	
Celkový výkon na ploše (1302.43 m2)	
0.03 W/m2 (1.17 W/m2/100lx)	

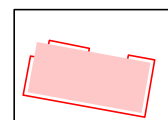
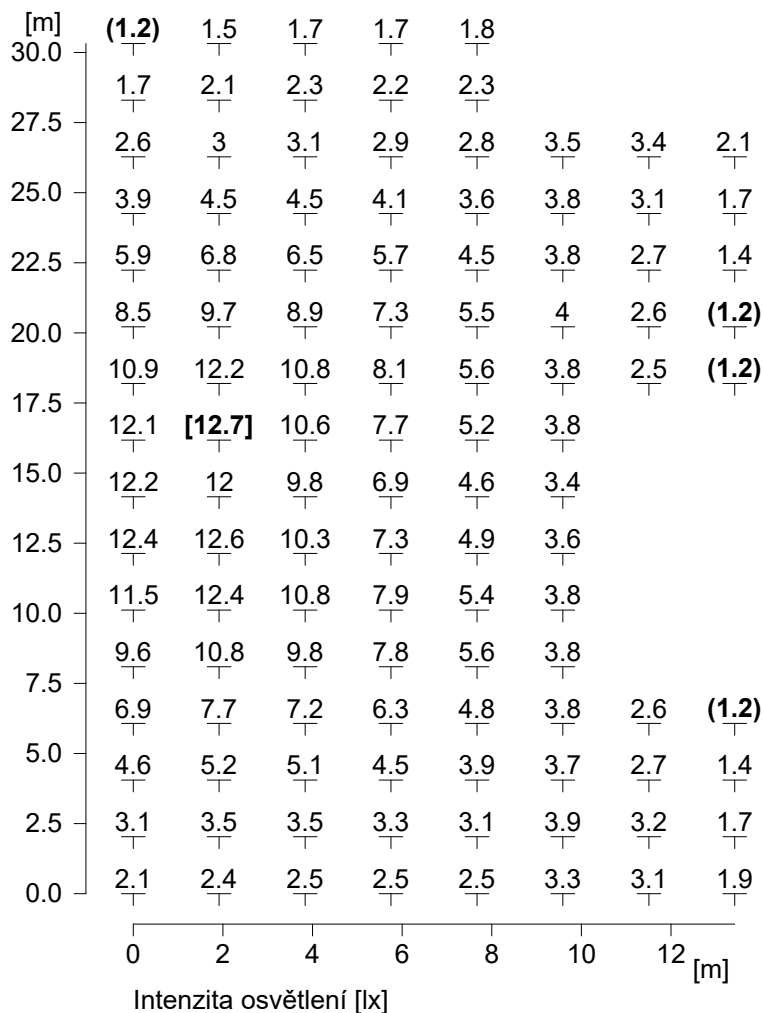
Oblast hodnocení 1		Srovnávací rovina 1.1	
		Vodorovná	
Em		2.49 lx	
Emin		0.03 lx	
Emin/Eav (Uo)		0.01	
Emin/Emax (Ud)		0.00	
Pozice		0.00 m	

Typ	Č.	výrobce		
		<b>Thorn</b>		
1	1	Objednací č.	:	!96266005
		Název svítidla	:	R2L2 S 24L50 EWS L730 CL2 [STD]
		Osazení	:	1 x R2L2_24L50-730EWS 38 W / 4970 lm

## 2 Parkoviště

### 2.3 Výsledky výpočtu, Parkoviště

#### 2.3.1 Tabulka, Parkoviště P5 (E)



Výška srovnávací roviny

Udržovaná osvětlenost

Minimální osvětlenost

Maximální osvětlenost

Rovnoměrnost Uo

Rovnoměrnost Ud

Em : 0.00 m

Emin : 5.2 lx

Emin : 1.2 lx

Emin : 12.7 lx

Emin/Em : 1 : 4.40 (0.23)

Emin/Em : 1 : 10.75 (0.09)